

# KERAFFECT®

KERAFFECT のメイン処理剤 では  
下記の成分が配合されております

- **コネクター**                      **オリジナル原料[KERATEINE®]**
- **フィルムコネクター**        **低～中～高分子 活性ケラチン**

活性ケラチンとは、毛髪に SS結合 するケラチン です  
KERAFFECTに使用されている活性ケラチンは  
特定の品種の羊毛から特許製法で抽出した特別なケラチン  
独自の配合により、毛髪へ結合しやすい状態にした処方

- **アシッドリンク**                      **トリプル ジマレイン酸**

構造の異なる新開発の3種のジマレイン酸を配合  
毛髪のSS結合の架橋、活性ケラチンの定着促進  
毛髪強度のアップ、ダメージから保護する効果

- **CMCリンク**                              **高濃度CMC**

ダメージ毛の水分と脂質を増やすことに特化  
栄養分の流出を防ぎ、また栄養を浸透させる役割

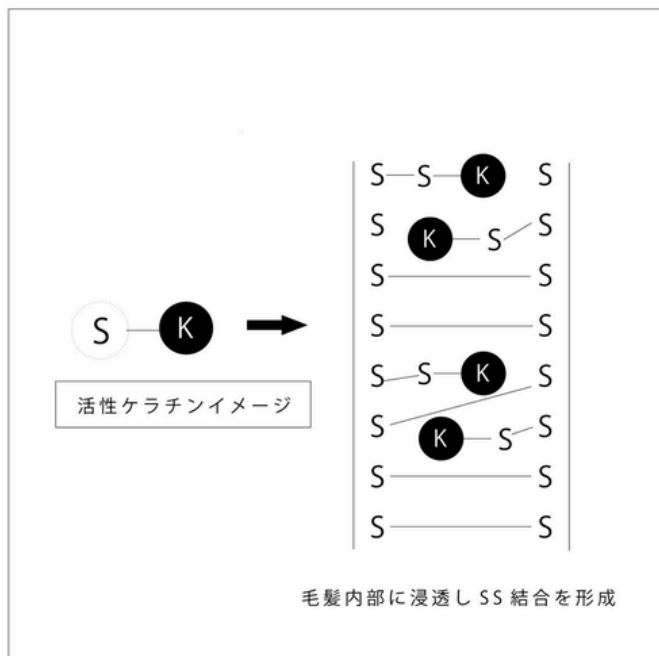
# 活性ケラチン

カラー パーマ ストレート などの刺激により

SS結合が切れて毛髪がダメージする

活性ケラチンを使用することで毛髪内部に浸透し

SS結合を形成して毛髪のダメージを補修する



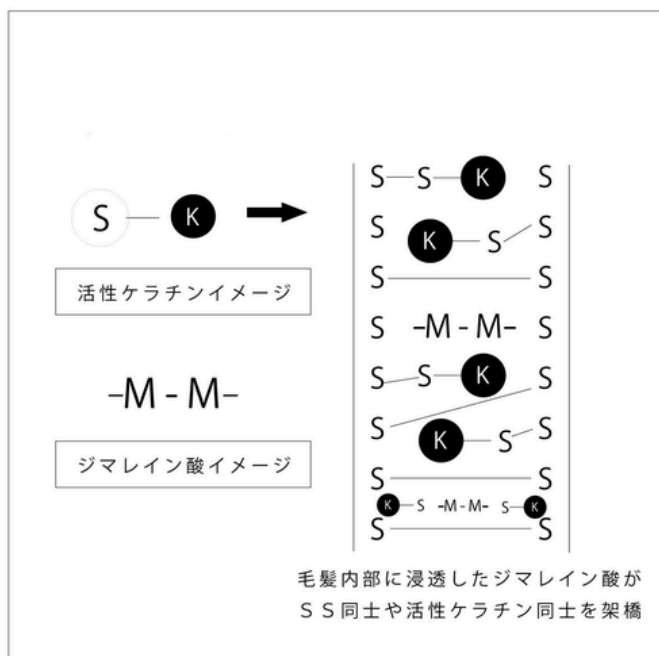
# ジマレイン酸

活性ケラチンと組み合わせて使用することで

毛髪内部のSS結合や活性ケラチンを架橋する

ジマレイン酸単体でも

ダメージ抑制効果が非常に高い



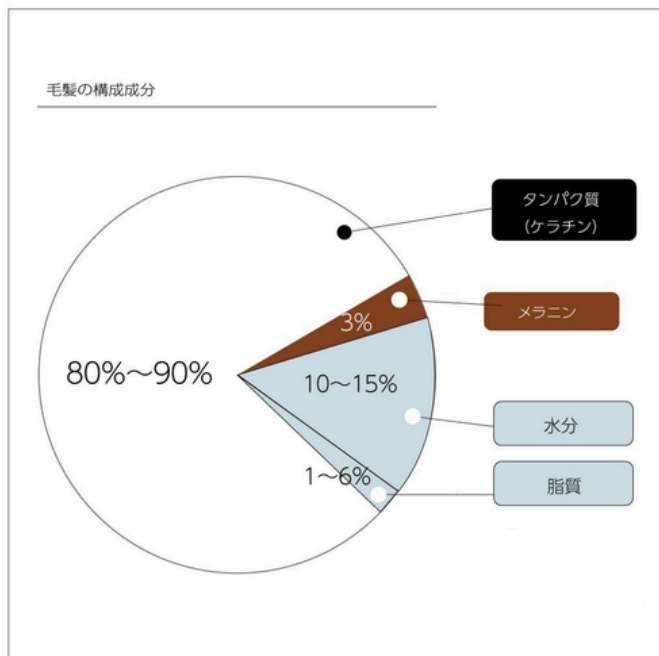
# CMC

活性ケラチン ジマレイン酸だけでは補いきれない

毛髪の水分 脂質 を補給する

それぞれを組み合わせることで

毛髪成分のほぼ、全てをカバーできる



容量/サロン価 (価格は全て税抜表記)

500g/ ¥ 14,800



# KERAFFECT CONNECTOR

## ケラフェクト コネクター

### 特徴成分

- 低分子～中分子活性ケラチン
- オリジナル活性ケラチン【KERATEINE SPW】
- ファイバーハンス
- マレイン酸ポリマー

### 希釈使用可

- ・ベースフォーム フォームポンプ
- ・ベースウォーター スプレーヤー  
アプリケーションター

### 使用用途

- プレックス剤
- 前処理
- 中間処理
- トリートメント
- pH 6程度

### 希釈濃度目安

- ハイダメージ～ミドルダメージ 原液
- ミドルダメージ～ローダメージ 10倍希釈
- ローダメージ～健康毛 20倍希釈

容量/サロン価 (価格は全て税抜表記)

300ml/ ¥ 13,000



# KERAFFECT BIO CONNECTOR

## ケラフェクト バイオコネクタ

### 特徴成分

- バイオペプチド KeraBio™ K31
- 低分子～中分子活性ケラチン
- オリジナル活性ケラチン【KERATEINE SPW】
- ファイバーハンス
- マレイン酸ポリマー

### 希釈使用可

- ・ベースフォーム フォームポンプ
- ・ベースウォーター スプレーヤー  
アプリケーションター

### 使用用途

- プレックス剤
- 前処理
- 中間処理
- トリートメント
- pH 6程度

### 希釈濃度目安

- ハイダメージ～ミドルダメージ 原液
- ミドルダメージ～ローダメージ 10倍希釈
- ローダメージ～健康毛 20倍希釈

容量/サロン価 (価格は全て税抜表記)

500g/ ¥ 16,500



# KERAFFECT FILM CONNECTOR

## ケラフェクト フィルム コネクター

### 特徴成分

中分子～高分子活性ケラチン  
オリジナル活性ケラチン【KERATEINE SPW®400】  
ファイバーハンス  
尿素誘導体(ハイドロハンス)  
トステア  
アルギニン誘導体

### 希釈使用可

・ベースウォーター スプレーヤー  
アプリケーションター

### 使用用途

プレックス剤  
前処理  
中間処理  
トリートメント  
pH 約7.5

### 希釈濃度目安

ハイダメージ～ミドルダメージ 原液  
ミドルダメージ～ローダメージ 10倍希釈  
ローダメージ～健康毛 20倍希釈

容量/サロン価 (価格は全て税抜表記)

500g/ ¥ 5,000

1000g/ ¥ 9000



# KERAFFECT ACID LINK

## ケラフェクト アシッドリンク

### 特徴成分

トリプルジマレイン酸

ジマレイン酸 プロピレンジアンモニウム

セスキマレイン酸 イソホロンジアミン

ジマレイン酸 シスタミン

ファイバーハンス

### 使用用途

プレックス剤

後処理

トリートメント

pH 3.1

### 希釈使用 不可



容量/サロン価 (価格は全て税抜表記)

1000ml/ ¥ 2,200



# KERAFFECT BASE WATER

## ケラフェクト ベースウォーター

### 特徴成分

浸透促進剤

防腐剤

香料

### 対象商材

- ケラフェクト コネクター
- ケラフェクト フィルムコネクター
- ケラフェクト CMCリンク
- ケラフェクト シェラックフィルム

### 使用用途

特定のケラフェクト製品を希釈する

希釈後、スプレーヤーやアプリケーションにて使用

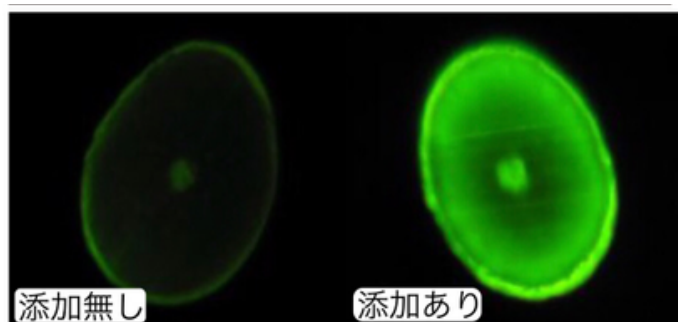
pH 6程度

### 希釈濃度 目安

ハイダメージ～ミドルダメージ 原液

ミドルダメージ～ローダメージ 10倍希釈

ローダメージ～健康毛 20倍希釈



### 浸透促進成分 原料試験データ

### 水溶性有効成分の浸透性試験

添加ありの方が、毛髪内部まで浸透している

容量/サロン価 (価格は全て税抜表記)

1000ml/ ¥ 2,900



# KERAFECT BASE FOAM

## ケラフェクト ベースフォーム

### 特徴成分

浸透促進剤

防腐剤

香料

### 対象商材

•ケラフェクト コネクター

•ケラフェクト シェラックフィルム

### 使用用途

特定のケラフェクト製品を希釈する

希釈後、フォームポンプにて泡で使用

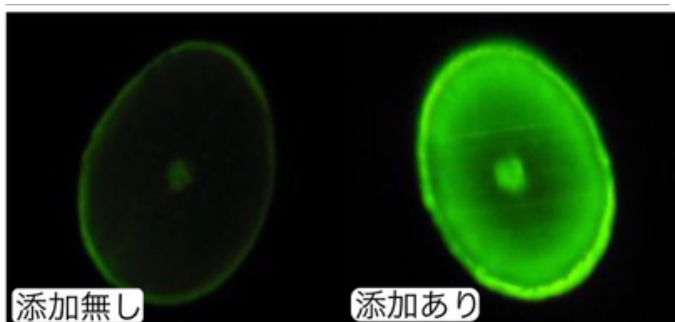
pH 6程度

### 希釈濃度 目安

ハイダメージ～ミドルダメージ 原液

ミドルダメージ～ローダメージ 10倍希釈

ローダメージ～健康毛 20倍希釈



### 浸透促進成分 原料試験データ

### 水溶性有効成分の浸透性試験

添加ありの方が、毛髪内部まで浸透している

容量/サロン価 (価格は全て税抜表記)

500ml/ ¥ 7,800



# KERAFFECT SHELLAC FILM

## ケラフェクト シェラックフィルム

### 特徴成分

シェラック(セラック)

### 使用用途

中間処理

後処理

トリートメント

pH 6.6程度

### 希釈使用可

- ・ベースフォーム フォームポンプ
- ・ベースウォーター スプレーヤー  
アプリケーションター

### 希釈濃度目安

10倍希釈

容量/サロン価 (価格は全て税抜表記)

1000g/ ¥ 10,450



# KERAFFECT ACID EMULSION

## ケラフェクト アシッドエマルジョン

### 特徴成分

- レブリン酸
- KERATEINE®SPG (低分子活性ペプチド)
- KERATEINE®SPW100/400 (中分子～高分子活性ケラチン)
- CMC (セラミド6種 / コレステロール / 脂肪酸)
- ファイバーハンス
- トステア
- 疎水性被膜成分
- キレート剤

### 使用用途

- プレックス剤
- 前処理
- 中間処理
- 後処理
- トリートメント
- pH 5

### 希釈使用 不可

容量/サロン価 (価格は全て税抜表記)

1000ml/ ¥ 5,600



# KERAFFECT ACID

## ケラフェクト アシッド

### 特徴成分

レブリン酸

リンゴ酸

グルコン酸亜鉛

### 使用用途

中間処理

後処理

トリートメント

pH 2.93

酸度 45.9ml

### 希釈使用可

- ・水 フォームポンプ
- スプレーヤー
- アプリケーションター

### 希釈濃度目安

トリートメント、消臭 薬剤減力 原液  
後処理、アルカリキャンセル 5倍希釈

容量/サロン価 (価格は全て税抜表記)

400g/ ¥ 5,200



# KERAFFECT STRAIGHT FIX

## ケラフェクト ストレート フィックス

### 特徴成分

炭酸プロピレン

### 使用用途

ミルク、クリーム状の  
トリートメントに数滴混ぜる

### 希釈使用 不可

### 注意事項

炭酸プロピレンは水分と反応するため  
必ず塗布前に用事調整して使用する

# タイミング別使用可能製品

## 前処理

バイオコネクター コネクター  
フィルムコネクター CMCリンク

## プレックス

バイオコネクターコネクター  
フィルムコネクター アシッドリンク  
アシッドエマルジョン

## 中間処理

バイオコネクター コネクター  
フィルムコネクター CMCリンク  
アシッドエマルジョン シェラックフィルム アシッド

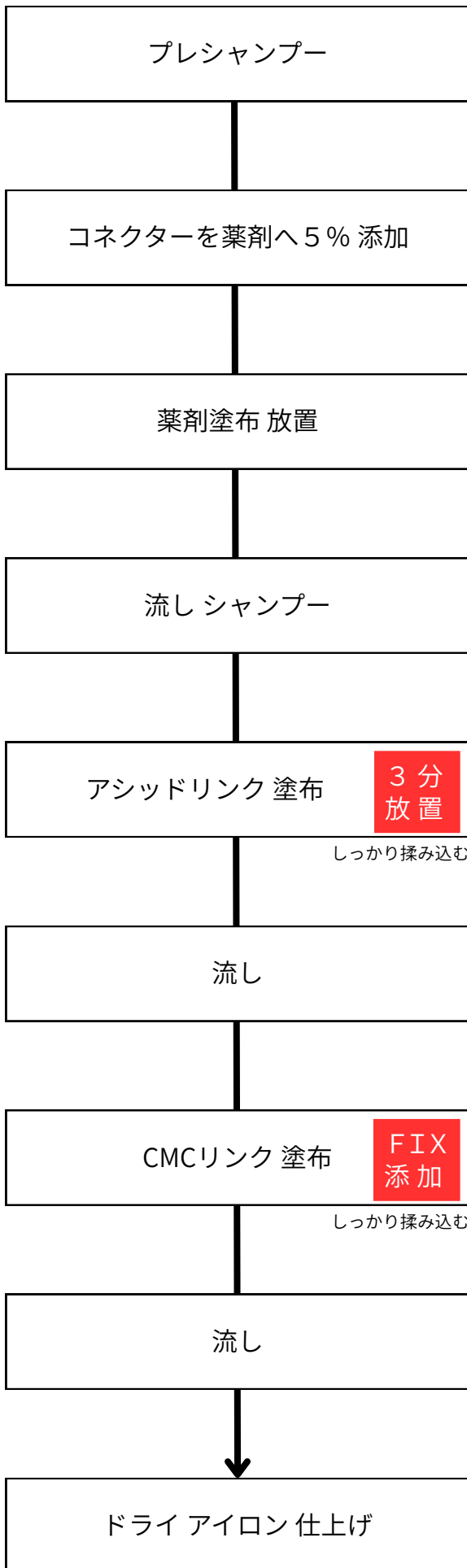
## 後処理

バイオコネクター コネクター  
フィルムコネクター アシッドリンク  
CMCリンク アシッドエマルジョン  
シェラックフィルム アシッド

## トリートメント

バイオコネクター コネクター  
フィルムコネクター アシッドリンク  
CMCリンク アシッドエマルジョン  
シェラックフィルム アシッド FIX

# カラーブリーチ



前処理

プレックス

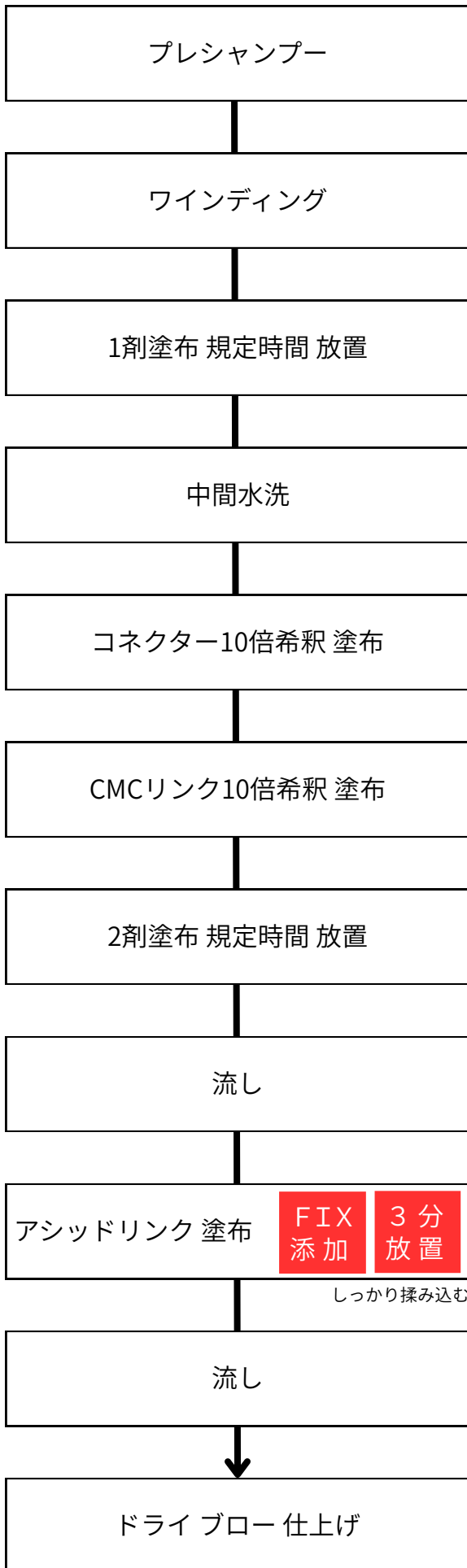
後処理

トリートメント

※組み合わせはあくまで一例です

■のタイミングを参考に各商材ををお試し下さい

# コールドパーマ



前処理

中間処理

中間処理

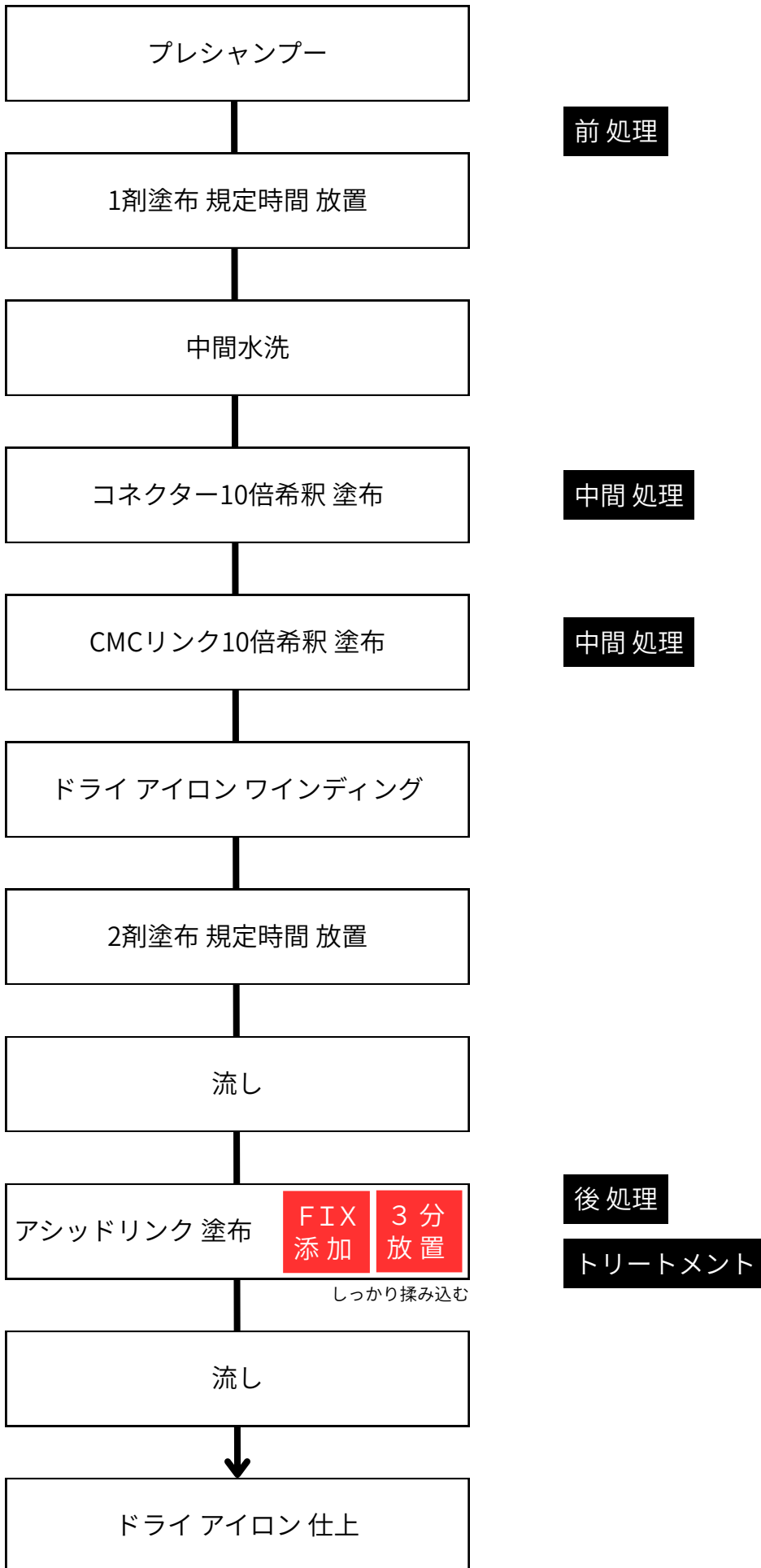
後処理

トリートメント

※組み合わせはあくまで一例です

■のタイミングを参考に各商材ををお試し下さい

# ストレート デジタルパーマ

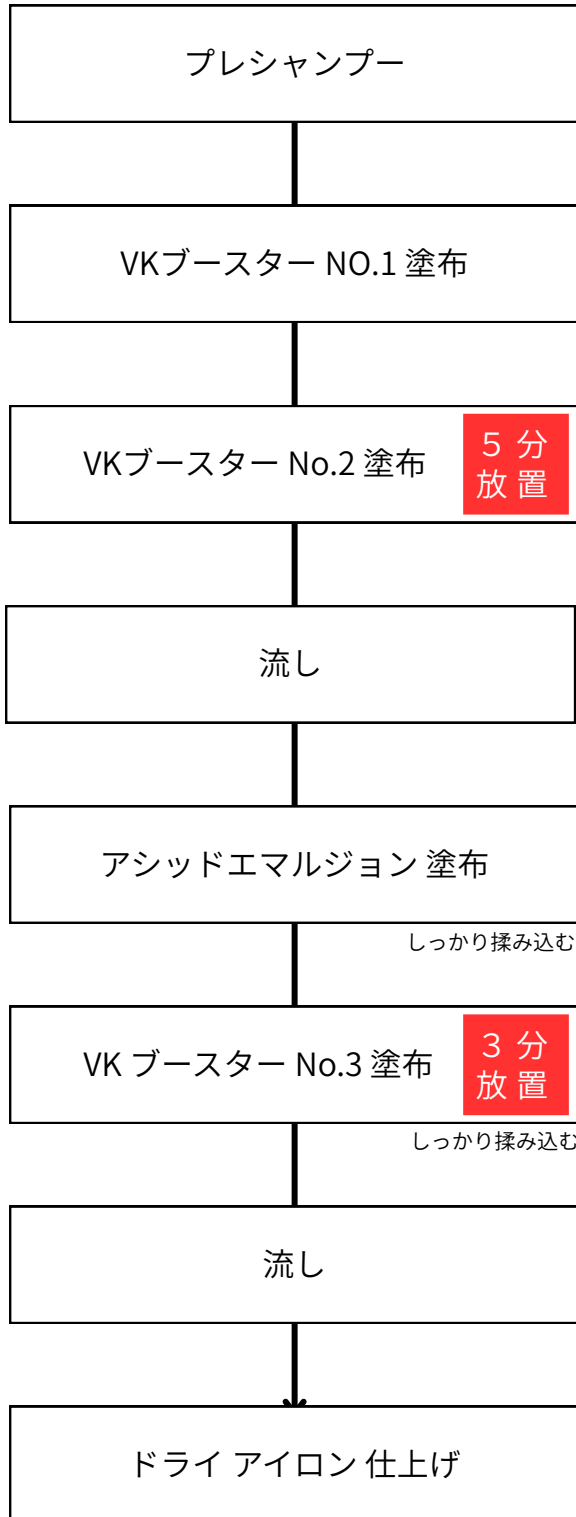


※組み合わせはあくまで一例です

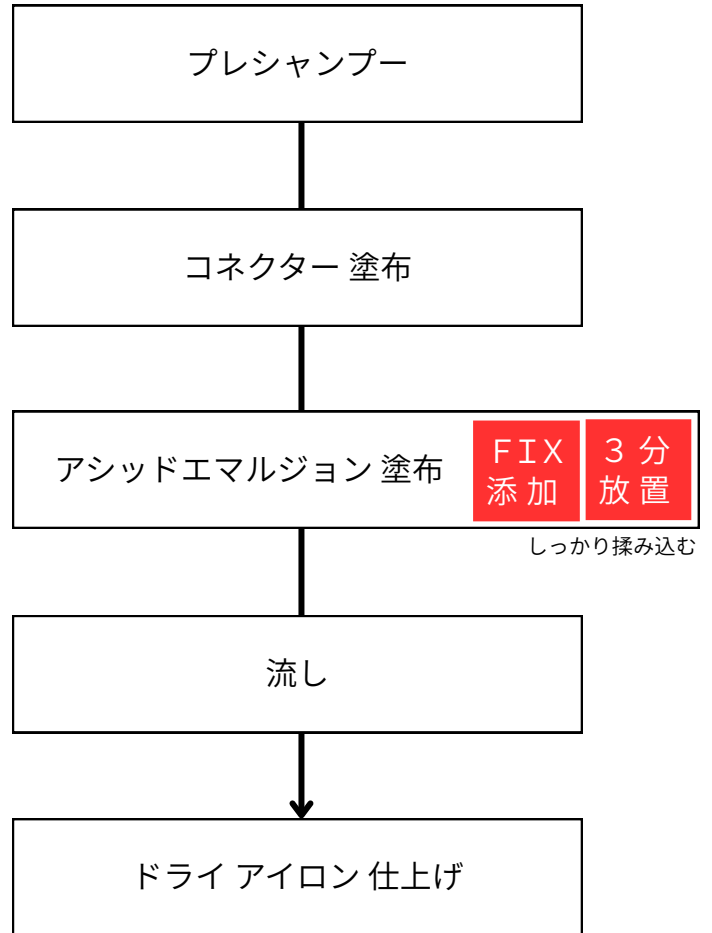
■のタイミングを参考に各商材ををお試し下さい

# 髪質改善トリートメント

## シャンプー台 施術



## セット面 施術



## VK BOOSTER PROFESSIONAL TREATMENT

VITAL KERATIN CARE SYSTEM  
**-S-S-K**



※VKブースタートリートメントの詳細は  
別途、マニュアルや施術動画をご参照下さい